

RICHTIGE PROBEENTNAHME

ENTREISSEN VON HAARBÜSCHELN MIT WURZELN



Für die genomische Analyse wird DNA von Haarproben entnommen. Die richtige Probenahme am Tier ist somit sehr wichtig.

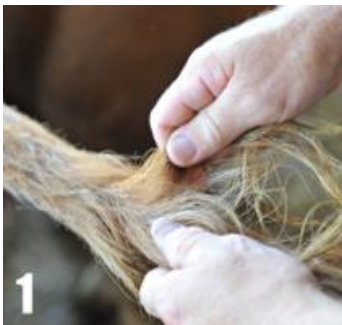
-> Die Haare werden von der Schwanzspitze entnommen

-> **Für jedes Tier/ jede Probe muss ein separater Beutel eingeschickt werden.**

Vergewissern Sie sich vor jeder Entnahme, dass die Schwanzhaare sauber und trocken sind; falls nötig entfernen Sie Schmutz oder bürsten Sie den Schwanz.

Um die Probe zu entnehmen:

- Suchen Sie sich einen sauberen Haarbüschel aus und halten Sie ihn in der Nähe der Haut gut fest.
- Reißen Sie den Haarbüschel mit einem Ruck, in Richtung oberer Schwanzteil aus.
- Vergewissern Sie sich, dass die **weißen Haarwurzeln** am Ende der Haare zu sehen sind; **mindestens 60 bis 70 Haarwurzeln** werden für die Untersuchung gebraucht. Falls nötig, entreißen Sie bitte einen zweiten Haarbüschel, lieber ein paar Haarwurzeln mehr, als zu wenig, da die Untersuchung sonst nicht möglich ist.
- Machen Sie einen Knoten in das Haarbüschel, damit es nicht auseinanderfällt und stecken Sie es in den mitgelieferten Beutel (zu lange Haare können bei Bedarf auch gekürzt werden, damit sie in die Tüte passen).



Nach der Probeentnahme:

- Füllen Sie **sorgfältig** das Etikett auf jedem Beutel aus, indem Sie die Identifikations-Nummer des Tieres, den Tag der Probenahme, sowie die gewünschte(n) Untersuchungen ankreuzen.
- Auf keinen Fall dürfen in einem Beutel Haare von verschiedenen Tieren vermischt werden, da dies die Ergebnisse verfälscht.
- Stecken Sie **alle Beutel und den ausgefüllten Bestellschein** in einen Umschlag und schicken Sie diese an nebenstehende Adresse.

Gerne stehen wir Ihnen jederzeit für weitere Fragen zur Verfügung.

Novaselek Technologie UG

(haftungsbeschränkt)

Hauptstr. 50 A

91281 KIRCHENTHUMBACH/

THURNDORF

DEUTSCHLAND

Tel.: 00 49 - (0) 96 47/ 929 273

info@novaselek.com